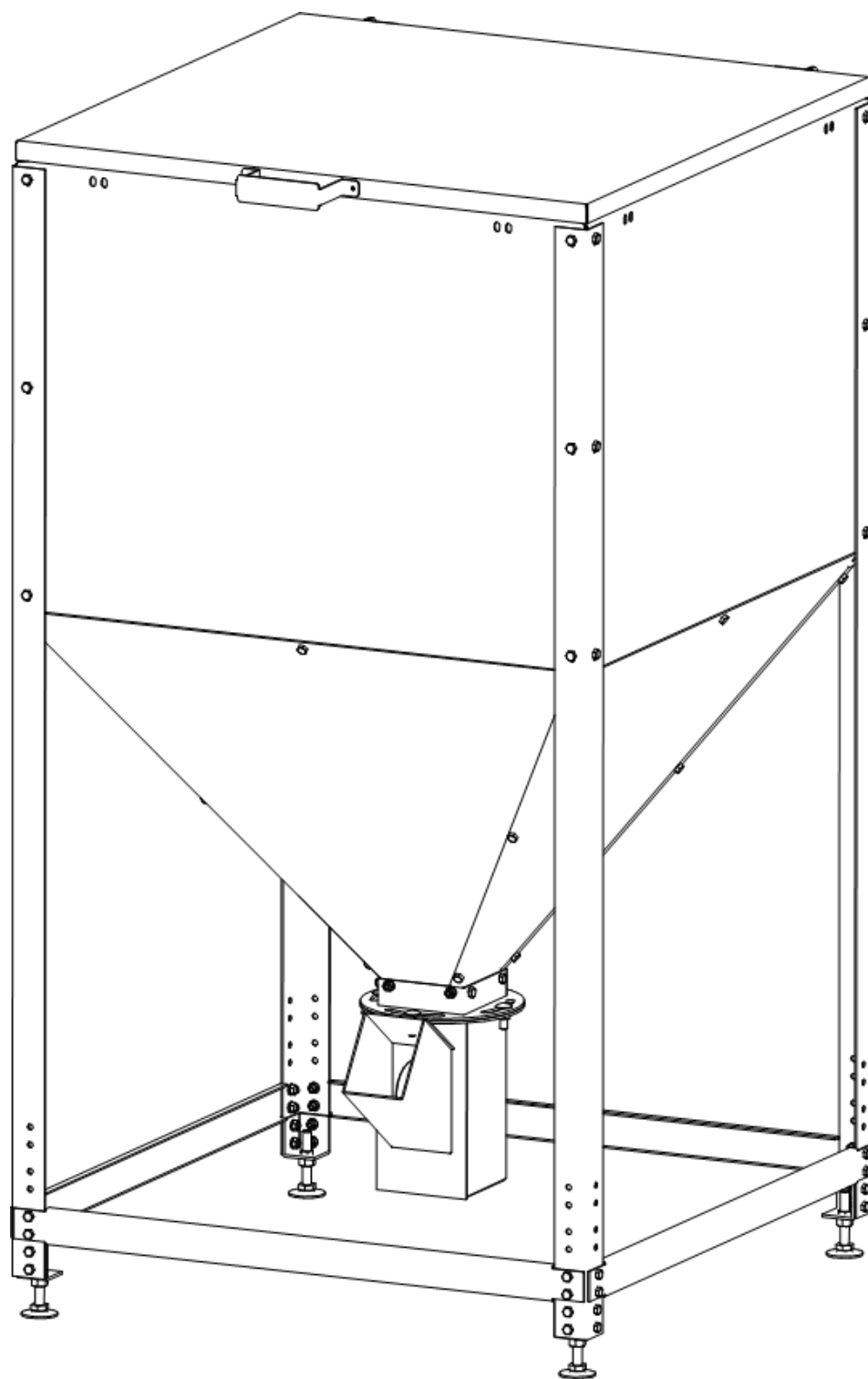
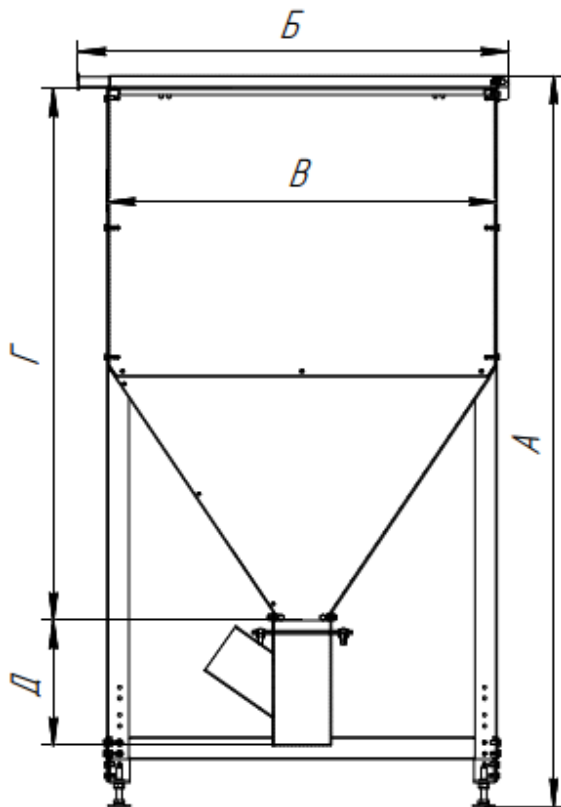


Инструкция по сборке бункера БП-700





Технические характеристики

Параметр	Значение
А, мм	1325±5
Б, мм	780±5
В, мм	705±5
Г, мм	960±5
Д, мм	230±5
Объем, л	300
Масса, кг	56±2

Комплектность поставки

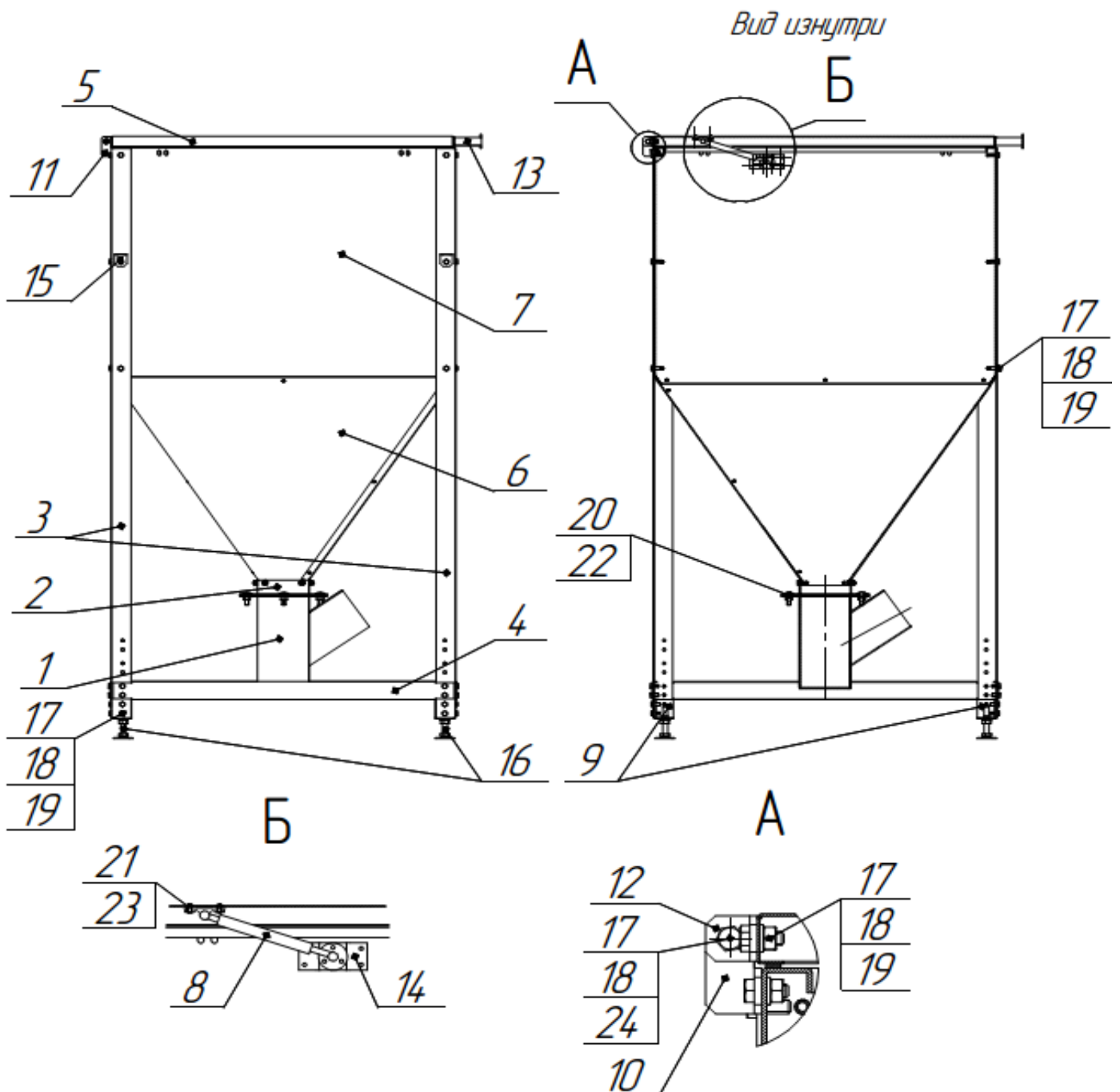
№	Внешний вид компонента	Наименование	Количество, шт	№	Внешний вид компонента	Наименование	Количество, шт
1		Лоток	1	9		Крепление ножки	4
2		Фланец	1	10		Кронштейн	1
3		Стойка	4	11		Кронштейн	1
4		Перемычка	4	12		Петля	2
5		Крышка	1	13		Ручка	1
6		Стенка нижняя	4	14		Крепление подъемника	2
7		Стенка верхняя	4	15		Ухо	2
8		Газовый подъемник	2	16		Опора	2
				17		Шайба 6	90
				18		Болт М6	90
				19		Гайка М6	88
				20		Болт М8	4
				21		Гайка М4	4
				22		Гайка М8	4
				23		Винт М4	4
				24		Гайка М6 с кольцом	2

В комплекте имеется уплотнительная лента, которую требуется прикрепить клеящейся стороной к крышке по контуру прилегания её к бункеру.

ВНИМАНИЕ:

1. Сборку бункера производить на ровной, горизонтальной площадке.
2. Все детали бункера, имеющие отбортовку, собирать отбортовкой вовнутрь.
3. При установке лотка винтовые соединения собирать без затяжки, произвести центрирование, затем затянуть все соединения.
4. При сборке бункера соблюдайте осторожность, чтобы не нанести повреждений отделанным поверхностям.
5. Для сборки Вам понадобятся рожковые ключи или набор шестигранных головок, отвертка, (в комплект не входят). Перед сборкой изучите инструкцию

Рекомендованный порядок сборки



1. Скрепляем между собой стенку нижнюю 6 и стенку верхнюю 7 с помощью болтов 18, шайб 17 и гаек 19.
2. Крепим получившиеся элементы к стойкам 3 таким же способом, предварительно установив на них крепления ножек поз. 9 с помощью болтов 18, шайб 17 и гаек 19.
3. Вкручиваем опоры 16 в крепления ножек 9.
4. С помощью перемычек 4 стягиваем и выравниваем стойки, зажимаем соединение болтами 18 с гайками 19.
5. Устанавливаем бункер вертикально на опоры, через пазы в верхней стенке крепим кронштейны 10 и 11, в зеркальном положении относительно друг друга.
6. К крышке 5 крепим петли 12 и ручку 13. По контуру прилегания к бункеру на крышку клеим уплотнительную ленту.
7. Собранную крышку через петли крепим к кронштейнам на бункере с помощью болтов 18, зажимаем гайками с кольцом поз. 24, так чтобы крышка свободно открывалась и закрывалась.
8. Устанавливаем крепления подъемника 14, затем крепим в них подъемники 8, предварительно отрегулировав нужный угол открывания. С помощью гаек 21 и винтов 23 крепим подъемник к крышке и проверяем открывание/закрывание крышки.
9. Снизу бункера крепим фланец 2, а на него устанавливаем лоток 1 при помощи болтов 20 и гаек 22.
10. Ухо 15 стоит крепить к стойкам при установке и регулировке трубы со шнеком относительно пеллетной горелки котла, так как в ухо продевается цепь, удерживающая подающее устройство.
11. После сборки необходимо:
 - а) проверить устойчивость бункера, убедиться в надежности конструкции;
 - б) отрегулировать высоту бункера, угол поворота лотка;
 - в) убедиться в работоспособности всех движущихся частей.

Контакты:

ООО "РИЗОНТРЕЙД"

Тел. 8 800 7777 865

E-Mail: info@kotelrizon.ru

www.kotelrizon.ru